

1808
1809

Los Sitios de Zaragoza

Plaza de San Felipe

La plaza de San Felipe es una de las más sugerentes del casco antiguo de la ciudad, rodeada de antiguos palacios renacentistas. Aquí se alzaba la Torre Nueva, única torre mudéjar de carácter civil de toda España, que cumplió una importante misión durante los asedios de Zaragoza.



Vista de la derruida Torre Nueva de Zaragoza, cuyo estratégico emplazamiento en el centro urbano movió al mando a considerarla como Comandancia de la vigía de la Torre Nueva. (Dibujada por E. George y litografiada por T. Heawood hacia 1837).

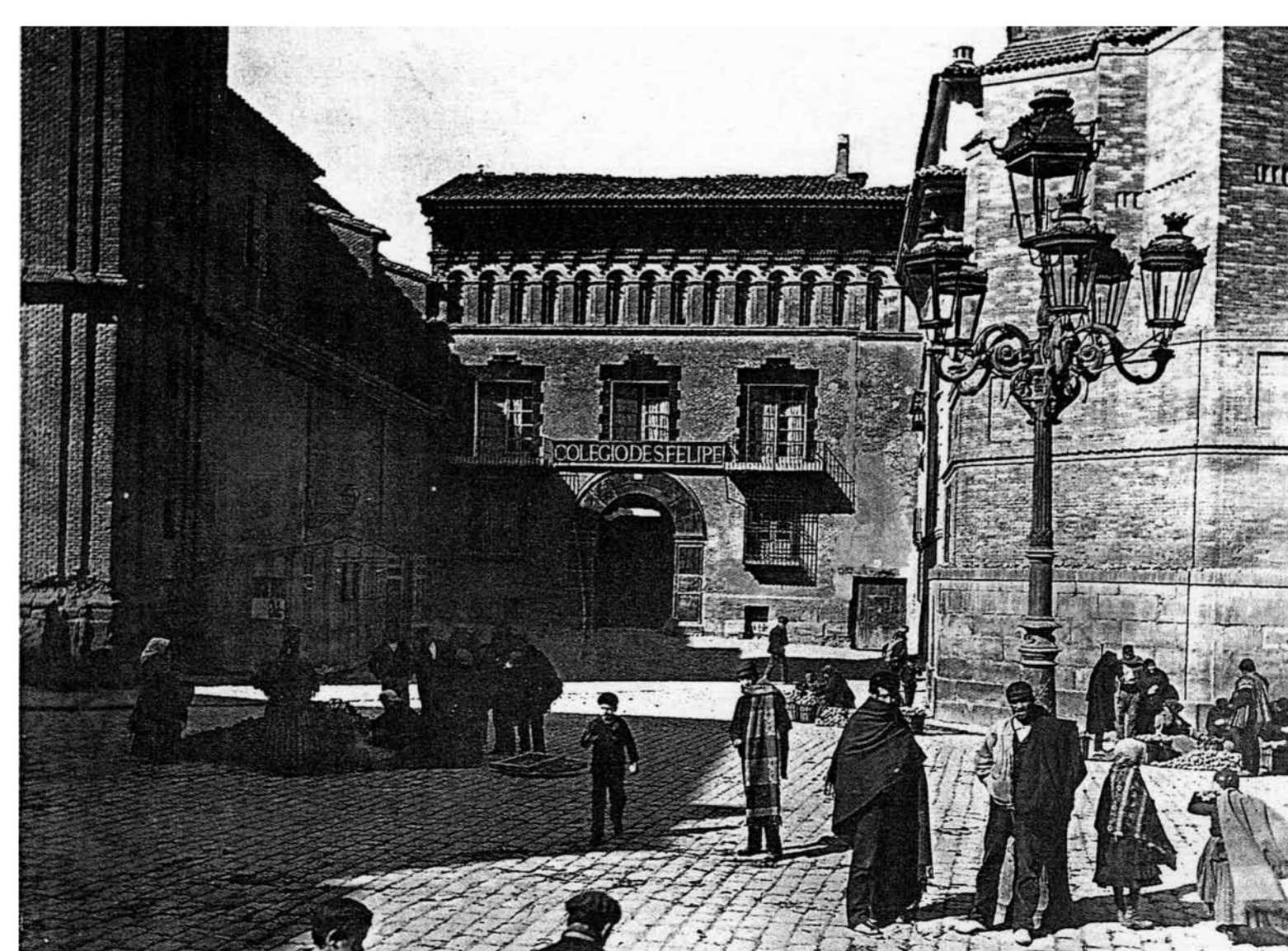
LA TORRE NUEVA

Fue construída en el siglo XVI por el Ayuntamiento de Zaragoza. Estaba dotada de un gran reloj y de un sistema de campanas con el fin de que se oyera en toda la población y regulara la vida de la ciudad. La torre es un símbolo para la ciudad y una de las más bellas de las muchas que tuvo.

El ayuntamiento decidió demolerla en 1892, alegando su peligro de ruina y su inclinación. Hubo una dura respuesta de gran parte de la población y de los intelectuales, pero no hubo nada que hacer y finalmente fue derruida. Hoy un enlosado marca el lugar donde se encontraba como único recuerdo.

SISTEMA DE AVISO DE LOS SITIOS

Durante los asedios de Zaragoza en la Guerra de la Independencia, la Torre Nueva fue utilizada como atalaya. Con sus 80 metros de altura era un inmejorable punto de observación, desde el que se vigilaba los movimientos de las tropas francesas. Sirvió de soporte para izar la bandera blanca que anunció a los zaragozanos la capitulación de la ciudad el 20 de febrero de 1809.



Plaza de San Felipe con Palacio de Argillo al fondo. L. L. Roger Viollet. Hacia 1890. Archivo Municipal de Zaragoza, 4-1_04584.



English
Français
Mapa/Map/Carte



CAJA RURAL
DE ARAGÓN



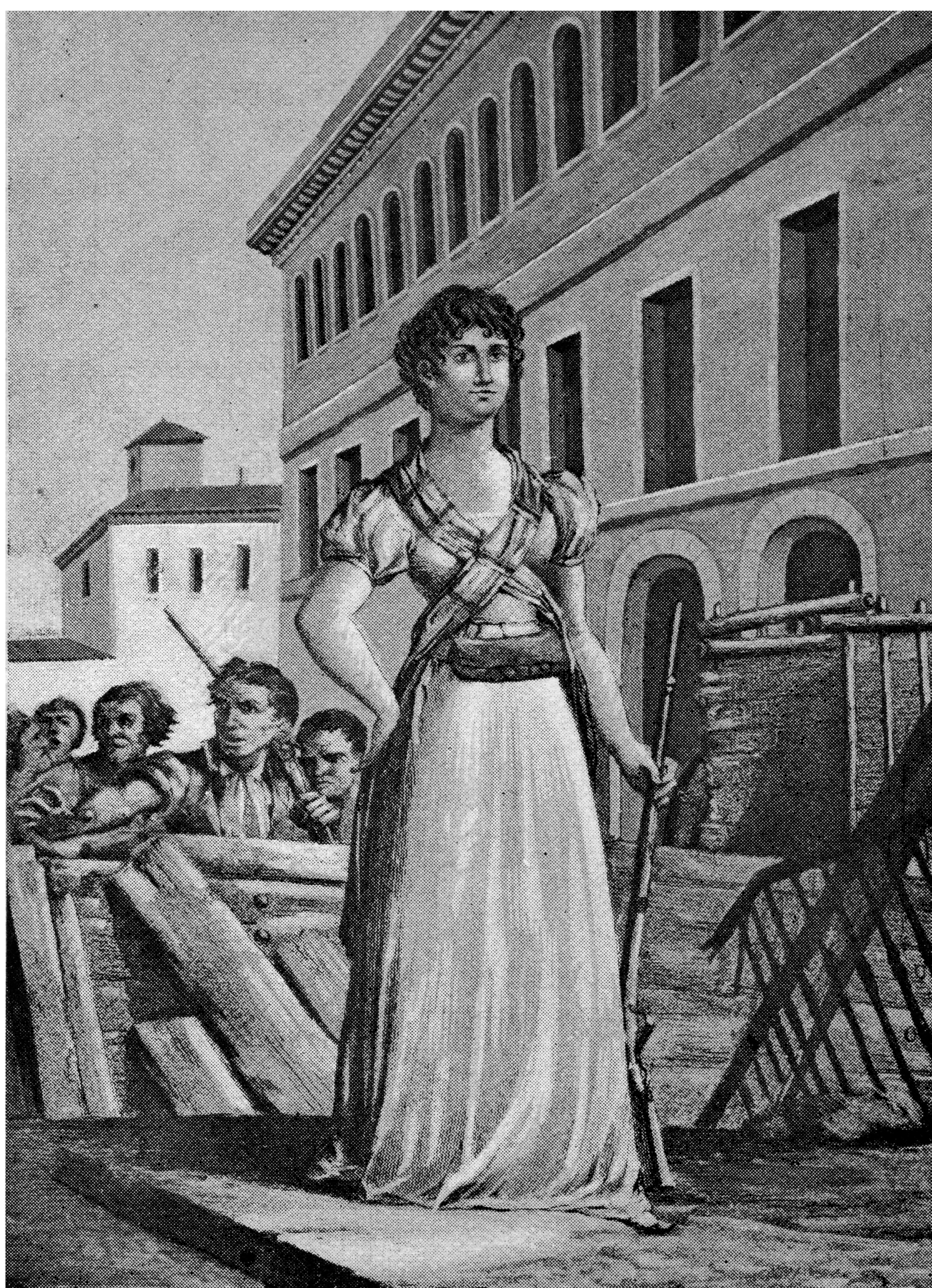
Zaragoza
AYUNTAMIENTO

1808
1809

Los Sitios de Zaragoza

Plaza de San Felipe

En la iglesia de San Felipe descansan los restos de María de la Consolación de Azlor y Villavicencio, condesa de Bureta. Con ocasión del Primer Centenario de los Sitios se colocó una placa en su recuerdo a la izquierda del altar mayor.



Condesa de Bureta, gran heroína defensora incansable de las barricadas. Archivo Municipal de Zaragoza, 4-1_02936.

LA CONDESA DE BURETA

María Consolación de Azlor y Villavicencio (Gerona, 1773-Zaragoza, 1814), condesa de Bureta y prima de Palafox, recibió una esmerada educación. Al morir su padre en 1787, la familia se trasladó a Zaragoza. El 12 de mayo de 1794 se casó con Juan Crisóstomo López-Fernández de Heredia, VI conde de Bureta, del que enviudó en diciembre de 1804. En 1808, al sitiar Zaragoza los ejércitos franceses, se negó a abandonar la ciudad, colaborando activamente en su defensa y poniendo su casa a disposición de quien lo necesitara. Creó y dirigió el Cuerpo de Amazonas, cuerpo especial femenino que prestaba servicios de socorro a los heridos y se ocupaba de aprovisionar de víveres y municiones a los combatientes. Convirtió su domicilio en la cercana calle de Torrenueva, que debe su nombre a la desaparecida torre, en hospital y aún empuñó las armas en ocasiones de peligro. Al acabar el primer asedio, el 1 de octubre de 1808, casó en segundas nupcias con Pedro María Ric. Cuando la ciudad capituló, Lannes permitió a la condesa y su familia abandonar Zaragoza para trasladarse a Cádiz. Cuando terminó la guerra, regresó a Zaragoza.



Iglesia de San Felipe y Santiago el Menor.



English
Français
Mapa/Map/Carte



CAJA RURAL
DE ARAGÓN



Zaragoza
AYUNTAMIENTO